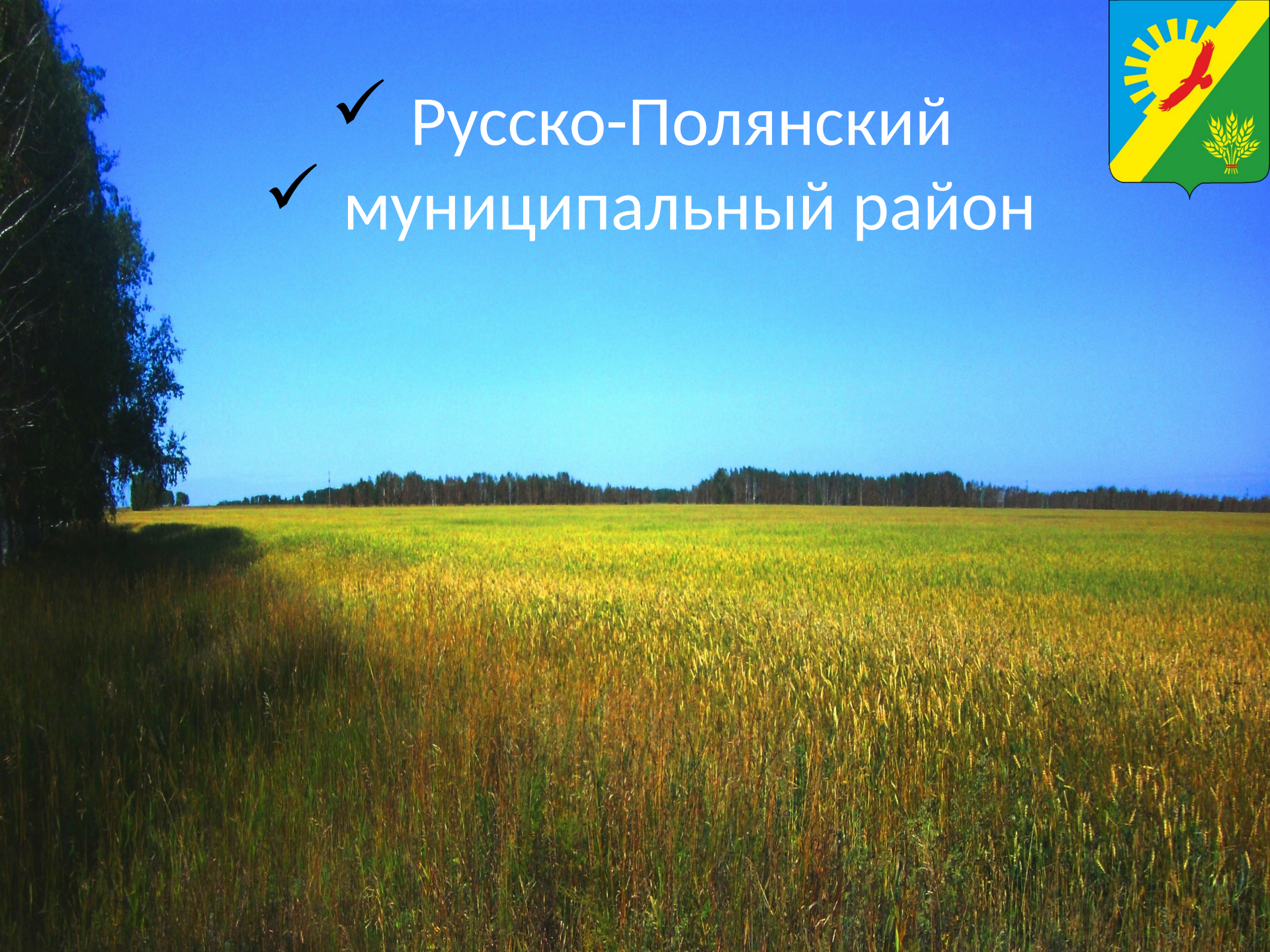


✓
✓ Русско-Полянский
муниципальный район



Общая характеристика



Русско-Полянский район расположен на юге Омской области. Общая площадь — 3,3 тысячи км². Центр — рабочий поселок Русская Поляна.

Русско-Полянский район образован 25 января 1935 года из частей территорий Павлоградского и Черлакского районов.

История района берет начало с основания в 1901 году деревни Степановка. Интенсивное заселение территории современного Русско-Полянского района началось с 1906—1907 годов, когда сюда стали прибывать переселенцы из центральных губерний России, Украины, Белоруссии. После образования в 1935 году Русско-Полянского района в нем значилось 45 населенных. Район изменился за период освоения целины. Сюда приехали добровольцы из Москвы, Кирова, Пензы, Омска, со Ставрополя и Кубани. Основное формирования района пришлось на 1950–1960-е годы, поэтому его справедливо называли «целинным».

Сегодня район включает 37 населенных пунктов, в том числе 1 поселок городского типа, 36 селений, объединенных в 10 сельских округов.

Население района на 01.01.2023 года составляет 15,8 тыс. человек. Этнический состав: русские - 63,19 %; татары - 0,74 %; казахи - 14,26 %; немцы - 6,87 %; украинцы - 10,94 %; белорусы - 0,72 %; др - 3,28 %.



География района

- ✓ Русско-Полянский район — административная единица на юго-востоке Омской области России. Административный центр — рабочий посёлок Русская Поляна. Посёлок расположен в пределах Ишимской равнины, являющейся частью Западно-Сибирской равнины. Ближайший крупный водоём — «жемчужина степи» озеро Жарылдыколь в 14 км от посёлка.
- ✓ Русская Поляна находится в 160 км к югу от Омска, в 20 км от государственной границы с Республикой Казахстан.
- ✓ Климат резко-континентальный, со значительными перепадами температур зимой и летом. Многолетняя норма осадков — 344 мм. Наибольшее количество осадков выпадает в июле — 58 мм, наименьшее в марте — 12 мм. Среднегодовая температура — 1,6° С. Относительная влажность воздуха — 63,5 %. Средняя скорость ветра — 4,1 м/с.
- ✓ Площадь Русско-Полянского района 3320,75 кв.км



Экономика района

Сельскохозяйственная отрасль является важнейшей составной частью экономики района.

Основная специализация представлена производством продукции растениеводства и составляет 69,8% от общего объема сельскохозяйственной продукции. На долю животноводства приходится 30,2 %.

В районе осуществляют производственную деятельность 11 сельскохозяйственных организаций. Наиболее крупные – АО «Раздольное», ОАО «Хлебодаровское», ОАО «Целинное», ОАО «Сибиряк», ООО «Сибирские семена», ООО «Оптимист».

На 1 января 2023 года на территории Русско-Полянского района количество зарегистрированных субъектов малого и среднего предпринимательства составляет 315, в том числе 197 индивидуальных предпринимателей, 69 крестьянско-фермерских хозяйств. Число личных подсобных хозяйств составляет 5 890 единиц.

Преобладающее число предпринимателей работает в сфере розничной торговли, а также занимается производством сельскохозяйственной продукции. Численность занятого населения, работающего у субъектов малого предпринимательства - 987 человек. Востребованными в районе остаются профессии врача, медсестры, учителя, тракториста.

Жилищное обустройство в районе

На территории района реализуются жилищные программы на условиях софинансирования из средств местного бюджета, в том числе мероприятие по переселению граждан из аварийного жилищного фонда, с учетом необходимости развития малоэтажного жилищного строительства.



Образование

- ✓ Сфера образования Русско-Полянского муниципального района Омской области включает в себя 23 муниципальных учреждения, в том числе: 7 дошкольных образовательных учреждений, 14 общеобразовательных организаций, из них 2 основные и 12 средних школ, 2 учреждения дополнительного образования детей.
- ✓ В районе в течение ряда лет отсутствует очередность детей в дошкольные учреждения в возрасте от 1 до 7 лет.
- ✓ В организациях дополнительного образования в 2023 году работало 342 объединений, в которых занималось 2073 обучающихся.
- ✓ Организацию работы с детьми и молодежью в районе осуществляют Сектор по социальной политике администрации района и МКУ «Центр работы с молодежью Русско-Полянского муниципального района Омской области», 11 специалистов по работе с молодежью сельских и городского поселений.




Медицина

- ✓ Бюджетное учреждение здравоохранения Омской области Русско - Полянская центральная районная больница стоит на страже охраны здоровья граждан и осуществляет доврачебную, первичную медико-санитарную, амбулаторно-поликлиническую, стационарную, специализированную и скорую медицинскую помощь в составе самой ЦРБ, участковых больниц, амбулаторий и ФАПов.
- ✓ Учреждение осуществляет следующие основные виды деятельности: медицинская, фармацевтическая деятельность, деятельность, связанная с использованием возбудителей инфекционных заболеваний и др.



Культура

- 
- ✓ Культурное обслуживание в районе осуществляет 45 учреждений культуры в том числе: 12 культурно-досуговых центров, 4 детских культурно-досуговых центра, 10 сельских клубов, 2 детские школы искусств, 15 библиотек, Музей истории целины, Парк культуры и отдыха.
 - ✓ В клубных учреждениях района действует 199 клубных формирований, число участников в них составляет 3430 человек. В 2023 году проведено 3603 культурно-досуговых мероприятий.
 - ✓ Дополнительное образование в сфере культуры осуществляют две детские школы искусств – это Русскополянская детская школа искусств и Цветочинская детская школа искусств им. Заслуженного артиста РФ А.К. Денисенкова.
 - ✓ Четыре коллектива имеют звание «народный» и «образцовый».

Спорт

- ✓ На территории района проводятся спортивные мероприятия и праздники, реконструируются и строятся новые уличные детские спортивные-игровые площадки. Прилагаются большие усилия по содержанию и реконструкции районного стадиона «Целинник».
- ✓ Греко-римская борьба, футбол, волейбол, баскетбол, шахматы — любимые виды спорта русскополянцев.



Традиции района

- ✓ Спортивно-культурные праздники «Снежинка - Русская Поляна - 2023» и «Королева спорта - Русская Поляна — 2023».
- ✓ Любимое место русскополянцев — парк культуры и отдыха. Здесь можно не только покататься на аттракционах, но и принять участие в конкурсно-игровых и спортивных мероприятиях.
- ✓ Музей истории целины — место, где жители и гости района могут соприкоснуться с ярчайшим периодом в жизни района — освоением целины.

Опыт участия в региональной программе по переселению

- ✓ За период с 2012 года по 2024 год на территорию Русско-Полянского муниципального района прибыли 75 участников программы и 102 человека членов семей (всего 177 человек).
- ✓ Большинство соотечественников прибывают из Казахстана, Киргизии, Узбекистана, Азербайджана, Армении, Германии.
- ✓ В основном это люди активного трудоспособного возраста от 26 до 37 лет, воспитывающие 2-3 детей.



Контактная информация

- ✓ Администрация района: 646780, РФ, Омская область, р.п. Русская Поляна, ул. Комсомольская 59, приемная тел/факс: 8(38156) 2-16-08
- ✓ Русско-Полянский отдел Министерства труда и социального развития Омской области №8: 646780, РФ, Омская область, Русско-Полянский район, с. Солнечное, ул. Совхозная 61, тел. 8 (38156) 2-23-40
- ✓ Центр занятости населения: 646780, РФ, Омская область, р.п. Русская Поляна, ул. Ленина 26, тел: 8(38156) 2-17-62