

Тюкалинский муниципальный район Омской области

Историческая справка



Первым поселением на территории района следует считать Кумыру. На месте нынешней деревни в **1744** году был основан Кумырский форпост.

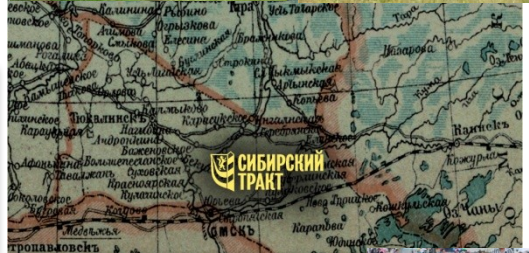


Начался Тюкалинск со станца, построенного для служебных надобностей, главным образом почтовых. В 1758 году инженер – поручик Бутенев спроектировал вдоль речки Тюкалки деревню на **30 дворов**

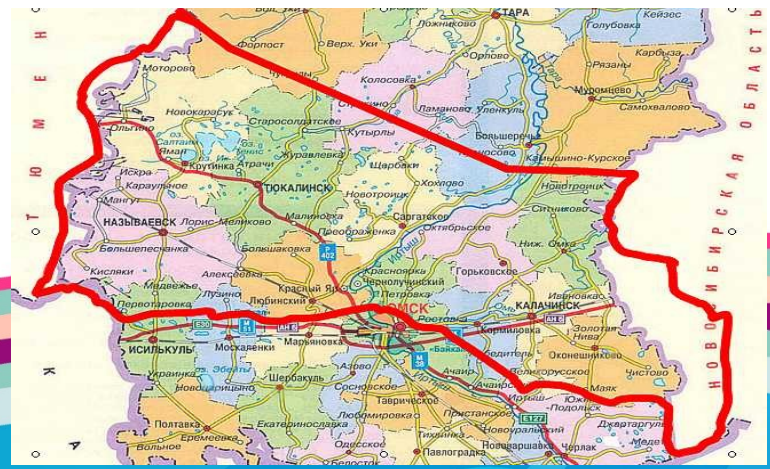


Тюкалинск стал уездным центром – столицей региона, который включал в себя территории нынешних Тюкалинского, Крутинского, Называевского, Любинского, Горьковского, Кормиловского, Калачинского и частично Марьяновского, Омского, Оконешиниковского районов.

Станец быстро рос и уже в **1763** году был преобразован в ямскую Тюкалинскую слободу, а через 59 лет, Указом императора Александра I в **1823** году, Тюкалинск получил статус окружного города.



В **1924** году проведены современные границы Тюкалинского района.



Общая характеристика



Куцевич Иван Иванович
является Главой
Тюкалинского муниципального
района Омской области
с 14 марта 2010 года (переизбран
в феврале 2021 года)

**Административный центр района,
г. Тюкалинск, находится на федеральной
трассе Р-402 «Тюмень – Омск»,
которая проходит вдоль района
с запада на восток.**



Административно-территориальное деление:
городское поселение – 1,
сельские поселения – 16:
Атрачинское, Бекишевское, Белоглазовское,
Валуевское, Кабырдакское, Коршуновское,
Красноусовское, Малиновское, Нагибинское,
Никольское, Новокошкульское, Октябрьское,
Сажинское, Старосолдатское,
Троицкое, Хуторское.

Общая площадь	6,4 тыс. кв. км.
Районный центр	г. Тюкалинск
Расстояние до областного центра, г. Омска	138 км
Количество населенных пунктов	73
Население	19,5 тыс. чел.
Плотность населения	3,6 человека на 1 кв. км.
Основные виды деятельности	сельское хозяйство, перерабатывающая промышленность
Сельскохозяйственные угодья	343,3 тыс. га.
Площадь водного фонда	131 тыс. га.
Площадь лесного фонда	159,1 тыс. га.
Земли сельхоз.назначения (пашня)	132,6 тыс. га.,



География, природа, климат



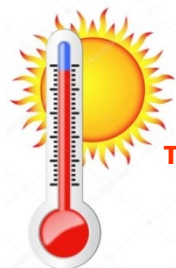
Тюкалинский район входит в северную лесостепную зону и расположен в Северо-Западной части Омской области.

На западе он граничит с Называевским и Крутинским, на севере с Большеуковским, на востоке с Колосовским и Саргатским, на юге с Любинским районами.

Для Тюкалинского района характерны элементы рельефа:

1. Гривы – удлиненные возвышения высотой до 10 метров, вытянутые в направлении с северо-запада на юго-восток, длиной от 1 до 10 километров.
2. Равнины со сложным микрорельефом в виде незначительных повышений, чередующихся с понижениями, западинами (блюдцами).
3. Равнины пониженного характера, обычно заболоченные.

Полезные ископаемые района: Торф; Сапрпель; Глины керамзитовые



Средняя
многолетняя
температура июля
+18 градусов
Цельсия



Средняя
многолетняя
температура января
-19 градусов
Цельсия

Тюкалинский район располагается в умеренном климатическом поясе в области континентального климата, где господствуют умеренные воздушные массы.



Инфраструктура

ЗДРАВООХРАНЕНИЕ



2 поликлиники,
стационар, роддом,
участковая больница, 29
ФАПов,
4 амбулатории.



ОБРАЗОВАНИЕ



16 образовательных комплексов,
в том числе Гимназия, Лицей,
4 учреждения
дополнительного образования,
4 учреждения дошкольного
образования.



КУЛЬТУРА



5 бюджетных учреждений: БУК «Тюкалинская ЦКС»,
БУК «Тюкалинская ЦБС», БУК «Тюкалинский историко-
краеведческий музей», БОУ ДО «Тюкалинская ДШИ»,
народный драматический театр.
всего 52 сетевых единицы, в том числе- 25 библиотек,
23 учреждения клубного типа.

Филиал историко-краеведческого музея
«Военные страницы тюкалинской истории».



Инфраструктура

ЖКХ



В районе ведется строительство водопровода, 10 км.



За счет средств бюджета приобретено и установлено оборудование по доведению качества воды до норм СанПиНа

Общество с ограниченной ответственностью
«Тюкалинские тепловые
сети и котельные»

Муниципальное
предприятие
«Коммунальник»

Тюкалинского
муниципального района
Омской области

Общество с ограниченной
ответственностью
«Водоканал»



СЕЛЬСКОЕ ХОЗЯЙСТВО

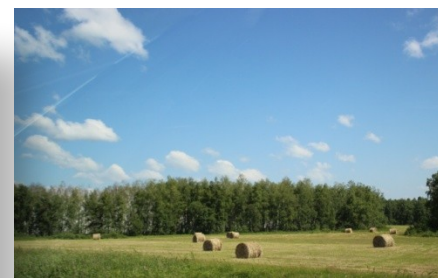


Наиболее крупными
сельскохозяйственными
товаропроизводителями в районе
являются:

*Общество с ограниченной
ответственностью: «Атрачи»,
«Ярославское», «Чистое»,
«Никольская Слобода», «АгроКом»;

*Индивидуальный
предприниматель Мазуров С.П.;

*Крестьянско-фермерские
хозяйства: Раздымаха Н.Н.,
Матвеев А.Н., Айтуваров К.О.,
Стрекалина С.А., Айтенов К.Т. и др.



Историко-культурный

ИСТОРИЧЕСКОЕ НАСЛЕДИЕ



Здание церковно-приходской школы,,
районная библиотека им. Л.Иванова



Памятник архитектуры 1906 года
постройки, в котором располагалось
Офицерское собрание



помещения магазина купца Афонина (1905)- ныне Центр народного творчества



Жилой дом по ул. П. Усольцева



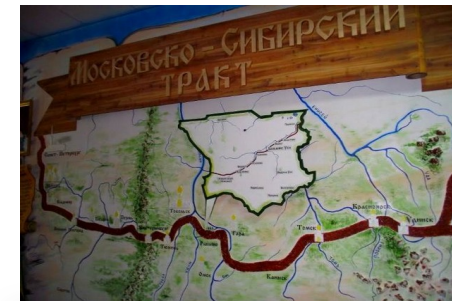
Магазин

ТУРИЗМ



Туристический маршрут
«Уездный город на Сибирском тракте»
туристы из Германии, Финляндии, Казахстана

Подписано долгосрочное соглашение с кафедрой туризма и
гостиничного дела института дизайна и технологий
Омского политехнического университета



Экономика района

АГРОПРОМЫШЛЕННЫЙ КОМПЛЕКС



2022

ПЛОЩАДЬ ИСПОЛЪЗУЕМОЙ ПАШНИ,
ТЫС.ГА. 132,6

ВАЛОВЫЙ СБОР ЗЕРНА, Т. 24,3

УРОЖАЙНОСТЬ, Ц/ГА 20,1

ПОГОЛОВЬЕ КРС, ГОЛ. 12864

ВАЛОВЫЙ ОБЪЕМ МОЛОКА, ТЫС.Т. 15,1

ЗАКУП МОЛОКА, Т. 1,7

ЗАГОТОВЛЕННЫЙ ОБЪЕМ МЯСА, Т. 333



На модернизацию сельскохозяйственной техники и животноводческого оборудования направлено более 12 млн. рублей, приобретено 15 единиц сельхозтехники

Валовый объем производства сельскохозяйственной продукции, в денежном эквиваленте, составил в 2022 году 6,9 млрд. рублей, без учета переработки и производства в ЛПХ граждан



На территории района действуют 6 сельхоз.организаций, 37 КФХ, и более 9,2 тыс. личных подсобных хозяйств

Экономика района

ПЕРЕРАБАТЫВАЮЩАЯ ПРОМЫШЛЕННОСТЬ

ХОЛДИНГ «РАДОСТЬ»



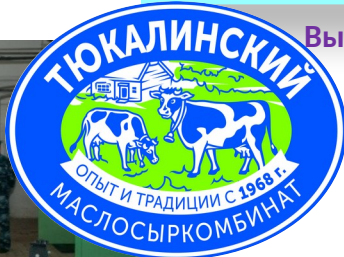
Выпускается более **300** видов хлебобулочных и кондитерских изделий.

2018г. – открыт цех по переработке молока, выпускается 18 наименований продукции, в **192-х** торговых точках



В 2020 году объем отгруженных товаров обрабатывающих производств вырос на **16,2 %** к 2019 году

ООО «МАСЛОСЫРКОМБИНАТ ТЮКАЛИНСКИЙ»



Выпускается более **130** наименований продукции. Реализация в 119 магазинах г. Омска и Омской области, 11 регионах России

Количество перерабатываемого молока в сутки до **180** т.



Реализовано более **11** тыс. тонн основных видов продукции

ООО «МЯСОПРОДУКТ»

На предприятии выпускается **30** видов продукции

В 2020 году произведено и реализовано **25** тонн полуфабрикатов, **180** тонн колбасных изделий, на общую сумму **64** млн.руб.



Экономика района

МАЛЫЙ И СРЕДНИЙ БИЗНЕС



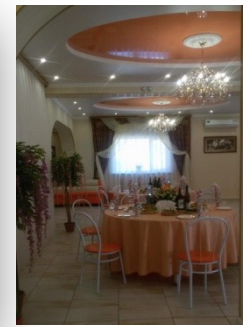
5 ИП предоставлена грантовая поддержка на создание и развитие собственного бизнеса, в общей сумме 1,7 млн. рублей



В районе действуют **361** субъект МСП. На предприятиях МСП, в том числе **311** ИП. Оборачиваемость розничной торговли в 2020 году - 998,7 млн. руб., рост к 2019 году - 6,2%.

В рамках развития придорожной инфраструктуры стабильно работают:

- **6** авто-заправочных придорожных комплексов, включающих оборудованные стоянки для транспорта, станции тех. обслуживания, кафе;
- **9** гостиничных комплексов с комфортабельными гостиницами, столовыми, кафе, предоставляющих банно-прачечные и другие услуги;
- **10** станций технического обслуживания, в том числе СТО сельскохозяйственной техники, магазин запасных частей для с.х.техники, обслуживающие **5** близлежащих районов



ТОЧКИ РОСТА

- строительство и ввод в эксплуатацию Газо-заправочной насосной станции;
- строительство гостиничного комплекса «Сибтракт»;
- реконструкция придорожного комплекса «Тора-сервис»;
- разработка туристического маршрута «Уездный город на тракте Тюкалинском» для туристов, проезжающих по федеральной трассе (до **15000** автотранспортных средств ежедневно);

Потенциальные работодатели

ХОЛДИНГ «РАДОСТЬ» ИП ГВЕНЕТАДЗЕ А.К.



На предприятии работают 150 человек

ООО МАСЛОСЫРКОМБИНАТ «ТЮКАЛИНСКИЙ»



ПРИГЛАШАЕМ СОТРУДНИКОВ

На предприятии более 280 рабочих мест

ЛПХ, ООО, КФХ, УЧРЕЖДЕНИЯ ОБРАЗОВАНИЯ И ЗДРАВООХРАНЕНИЯ



Культурно - массовые мероприятия



КАЛЕНДАРЬ Тюкалинских событийных мероприятий на 2024 год

23 ФЕВРАЛЯ

Районный фестиваль охотников
«ТЮКАЛИНСКАЯ МЕТЕЛИЦА»



18 АПРЕЛЯ

Краеведческая конференция
«БЕЛЫЕ ПЯТНА ТЮКАЛИНСКОЙ ИСТОРИИ»



1 МАЯ

Межрайонный детский фестиваль
национальных культур «ВЕНОК ДРУЖБЫ»



18 МАЯ

День Чехова в Тюкалинске.
Фестиваль театральных миниатюр
«В ДЕНЬ ЧЕХОВА»



22-24 МАЯ

Межрегиональный фестиваль любительских
видеофильмов «СИБИРЬ - МОЯ РОДИНА»



12 ИЮНЯ

Праздник народных ремесел «ХОРОШ ДОМ,
КОГДА ХОЗЯЕВА ЕСТЬ В НЕМ» в рамках районного
фестиваля «НАПЕВЫ СИБИРСКОГО ТРАКТА»



10 АВГУСТА

Межрегиональный праздник
«НА ТРАКТЕ ТЮКАЛИНСКОМ»
Межрайонный фестиваль «УЕЗДНЫЙ ГОРОД»



4 НОЯБРЯ

Районный фестиваль национальных культур
«СЕМЬЕЙ ЕДИНОЙ МЫ ЖИВЕМ»,
посвященный Дню народного единства



МОТОКРОСС



ЧАСОВОЙ ЗАБЕГ «УЗНАЙ СВОЮ СКОРОСТЬ»



ЗИМНИЕ И ЛЕТНИЕ РАЙОННЫЕ СПОРТИВНЫЕ ПРАЗДНИКИ



Привлекательность района

ТРАНСПОРТНАЯ ДОСТУПНОСТЬ

Имеется автовокзал, работающий на межпоселенческих, межрайонных и межрегиональных маршрутах



ОБРАЗОВАТЕЛЬНЫЙ ПОТЕНЦИАЛ

Возможность получения среднего профессионального образования в ФГОУ СПО «Тюкалинский профессиональный колледж»



ГРАНТОВАЯ ПОДДЕРЖКА

Сопровождение в подготовке документов для получения грантов на развитие предпринимательства и с/х производства



Дополнительное образование:

- Детский юношеский центр
- Станция юных натуралистов
- Станция юных техников
- Дом детского творчества
- Детская школа искусств
- Музыкальная и художественная школы, хореография.



ЛЕТНЕЕ ОЗДОРОВЛЕНИЕ

Палаточный спортивно – туристический лагерь «Стайер», лагеря дневного пребывания при образовательных, социальных учреждениях.



Предоставление муниципального жилья молодым специалистам в области здравоохранения, образования и спорта.
Возможность участия в Федеральной программе «Жилище»

Результаты реализации программы переселения



С 2012 года на территорию Тюкалинского района прибыло **73** соотечественника



62 участника программы переселения проживают на территории Тюкалинского района.



Соотечественники трудоустроены в МКУ «Единая дежурно-диспетчерская служба», БУ «КЦСОН Тюкалинского района», СРЦН «Солнышко», в учреждения культуры, ФАПы, занимаются сельским хозяйством, открыли малый бизнес, работают вахтовым методом.

85% соотечественников обустроились в Тюкалинском районе.



Социальная значимость реализации программы переселения



Контактные данные для получения дополнительной информации



Тюкалинский отдел межрайонного
управления Министерства труда и
социального развития Омской области
№ 3, 646330, Омская область,
г. Тюкалинск, ул. Ленина, д. 9
Тел.: 8(38176)2-18-51
E-mail: tukala_tu@mtsr.omskportal.ru

Администрация Тюкалинского
муниципального района
Омской области,
646330, Омская область,
г. Тюкалинск, ул. Ленина, д. 28
Тел.: 8(38176)2-32-42
E-mail: tukalin@mr.omskportal.ru

